

云南省医用耗材集中采购交易系统V3.5  
新冠检测试剂申报系统  
操作手册-生产企业

2022 年 2 月

# 目录

|                  |   |
|------------------|---|
| 1. 关于这本操作手册..... | 1 |
| 2. 使用须知.....     | 1 |
| 3. 系统介绍.....     | 2 |
| 4. 操作流程.....     | 4 |
| 4.1. 登录.....     | 4 |
| 4.2. 产品申报管理..... | 5 |

# 1. 关于这本操作手册

该用户手册包含了您在使用“**云南省医用耗材集中采购交易系统V3.5-新冠检测试剂申报系统**”时所需了解的信息，手册中所出现的用户名称及相关数据均为系统测试数据，不作为任何正式的使用依据。

该操作手册所对应的主体为**生产企业**用户，用户针对新冠生产企业申报产品等相关操作。

## 2. 使用须知

### 一、操作系统相关需求

| 序号 | 硬件或软件 | 客户端最低配置                    |
|----|-------|----------------------------|
| 1  | CPU   | 1.70GHz                    |
| 2  | 内存    | 2GB                        |
| 3  | 显示器   | 1024*768/256 色分辨率          |
| 4  | 网络    | 1M带宽                       |
| 5  | 浏览器   | 谷歌浏览器、360安全浏览器（极速模式）、火狐浏览器 |

### 二、平台相关操作须知

1、用户首次登陆平台，必须尽快修改账号登录密码，以免造成信息泄露。

2、技术支持联系电话： 0871-65379183、0871-65165512

3、360安全浏览器用户请调整为极速模式，如下图：



### 3. 系统介绍

- 耗材新冠检测试剂为云南省医用耗材集中采购系统V3.5子系统，该系统主要为生产企业申报产品等，以下几点为该系统重点操作事项：

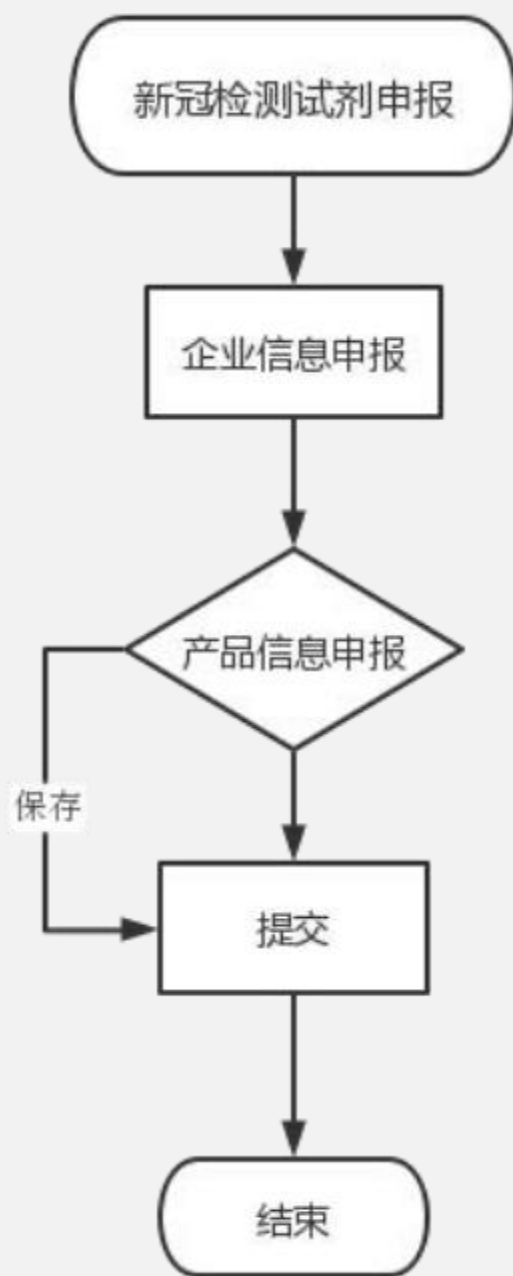
#### 一、企业信息申报

- 该功能主要用户生产企业企业信息申报。

#### 二、产品信息申报

- 该功能主要用户生产企业产品信息申报。

#### 四、系统操作流程



## 4. 操作流程

### 4.1. 登录

登录页面：



➤ 生产企业用户可在浏览器地址栏输入

<http://hc.ynyyzb.com.cn:8001/com.hsn.sso/login.html>，输入用户名及密码，点击【登录】按钮登录。

➤ 如果用户登录失败，请查看登录失败原因，一般有以下几种情况：

- 1、用户名不存在。用户需仔细检查输入的用户名，是否有空格等其它特殊字符，如检查无误仍提示用户名不存在，请按平台首页办事指南办理账号。
- 2、密码不正确。用户需仔细检查输入的密码，密码区分大小写，如检查无误仍提示密码不正确，请按平台首页办事指南办理密码重置。
- 3、验证码不正确。再次刷新刷新验证码，填写正确的验证码。
- 4、账号已停用。该登录账号已被停用，如需启用，请按平台首页办事指南申请启用。

➤ 登录成功，进入系统主页面，如下图：

系统主页面：

## 4.2.产品申报管理

### 一、企业信息申报 企业信息申报页面：

企业信息未提交

企业信息已提交

项目编号: 项目编号

项目名称: 项目名称

查询

清空

友情提示: 1. 产品信息申报前请先提交企业信息申报。

申报项目列表

| 操作                       | 企业账号  | 企业名称            | 企业类型 | 项目编号    | 项目名称                | 项目开始时间              | 项目结束时间              |
|--------------------------|-------|-----------------|------|---------|---------------------|---------------------|---------------------|
| 1 <a href="#">企业信息申报</a> | S1120 | 天津京都贝思达生物技术有限公司 | 生产企业 | IVC0006 | 新型冠状病毒检测试剂的联盟区域集中采购 | 2022-02-11 09:13:26 | 2022-11-11 09:13:26 |

- 该页面主要展示生产企业必须企业申报提交后才可进行产品申报。
- 如下图企业信息申报填写页面：

#### 企业信息申报

\*1. 在企业信息申报时，可以先保存，待核查无误后再提交。

|        |                 |                  |      |
|--------|-----------------|------------------|------|
| *企业名称: | 天津京都贝思达生物技术有限公司 | *企业类型:           | 生产企业 |
| *企业账号: | S1120           | *企业曾用名(如果没有请填写): | 无    |

#### 企业基本信息

|         |                   |          |               |
|---------|-------------------|----------|---------------|
| *联系电话:  | 15632147894       | *企业传真:   | 0871-65321478 |
| *企业联系人: | 李xx               | *邮政编码:   | 650000        |
| *电子邮箱:  | 1689774783@qq.com | *紧急联系电话: | 18496321475   |
| *公司地址:  | 云南昆明市五华区xxxxxxxx  |          |               |

#### 法定代表人、被授权人信息

|           |                                 |            |                      |
|-----------|---------------------------------|------------|----------------------|
| *法人代表姓名:  | 张三                              | *法人身份证号:   | xxxxxxxxxxxxxxxxxxxx |
| *被授权人姓名:  | 张三                              | *被授权人身份证号: | xxxxxxxxxxxxxxxxxxxx |
| *被授权人手机:  | 15321478963                     |            |                      |
| *法人代表授权书: | <div>附件上传</div> <div>附件查看</div> |            |                      |

营业执照信息

|                |   |                |   |
|----------------|---|----------------|---|
| *统一社会信用代码:     | 9122085233030905W                         | * (营业执照) 有效期至: | 非长期<br>2022-02-24                         |
| * (营业执照) 注册地区: | 云南省昆明市五华区xxxxxx                           | * (营业执照) 发证机关: | xxxxxxxxxx工商行政管理局                         |
| * (营业执照) 注册地址: | 云南省昆明市五华区xxxxxx                           |                |   |
| * (营业执照) 扫描件:  | <a href="#">附件上传</a> <a href="#">附件查看</a> | * 产品供应承诺书:     | <a href="#">附件上传</a> <a href="#">附件查看</a> |

生产(经营)许可证及产品登记表

|               |   |                |            |
|---------------|---|----------------|------------|
| 生产(经营)许可证号:   | 生产(经营)许可证号                                | 生产(经营)许可证有效期至: | 2022-02-24 |
| 生产(经营)地址:     | 生产(经营)地址                                  |                |            |
| (药品生产许可证)扫描件: | <a href="#">附件上传</a> <a href="#">附件查看</a> |                |            |

激活 Windows  
转到“设置”以激活 Windows。

[保存](#) [提交](#) [返回](#)

➤ 带\*号的是必填项，不带\*号的是选填项。

➤ 企业信息申报提交后页面跳转至【企业信息已提交】，可对提交的企业信息进行撤销申报、查看等操作，如下图：

企业信息未提交 [企业信息已提交](#)

项目编号:  项目名称:

[查询](#) [清空](#)

友情提示: 1、产品信息申报前请先提交企业信息申报

申报项目列表

|   | 操作  | 企业账号  | 企业名称            | 企业类型 | 项目编号    | 项目名称               | 项目开始时间              | 项目结束时间              |
|---|---|-------|-----------------|------|---------|--------------------|---------------------|---------------------|
| 1 | <a href="#">撤销申报</a> <a href="#">企业信息查看</a> | S1120 | 天津京都贝思达生物技术有限公司 | 生产企业 | IVD0006 | 新型冠状病毒检测试剂联盟区域集中采购 | 2022-02-11 09:13:26 | 2022-11-11 09:13:26 |

## 二、产品信息申报

产品信息申报页面：

查询条件

项目编号:  项目名称:

[查询](#)

友情提示: 在进行产品申报前，请确认已提交企业信息。

申报项目列表

|   | 操作                     | 项目编号    | 项目名称 | 项目类型   | 项目开始时间              | 项目结束时间              |
|---|------------------------|---------|------|--------|---------------------|---------------------|
| 1 | <a href="#">产品信息申报</a> | IVD0006 | 11   | 企业产品申报 | 2022-02-04 18:02:41 | 2022-03-02 18:02:44 |



待提交产品列表 已提交产品列表 已删除产品列表

流水号: 333333 产地: 请选择 采购品种: 请选择

查询 清空 新增

友情提示: 1. 在进行产品信息申报前, 请确认已提交企业信息; 2. 同一家企业, (注册证号、包装数量) 完全相同的产品不可以重复申报。

新产品信息申报未提交列表

| 操作 | 项目编号 | 项目名称 | 企业编号 | 企业名称 | 流水号 | 采购品种 | 产品名称 | 产地 | 包装规格型号 | 包装单位 | 包装数量 | 注册证号 | 添加时间 | 提交状态 |
|----|------|------|------|------|-----|------|------|----|--------|------|------|------|------|------|
|----|------|------|------|------|-----|------|------|----|--------|------|------|------|------|------|

- 该页面展示生产企业在提交企业信息申报后进行产品信息申报。
- 点击【产品信息申报】进入产品信息申报页面。
- 点击【新增】按钮, 进入产品信息申报填写页面。
- 注意事项: 1、产品信息申报前, 请先确认已提交企业信息;  
2、同一家企业, (注册证号、包装数量) 完全相同的产品不可以重复申报

### 产品信息申报

\*1. 在产品信息申报前, 请先提交企业信息申报。  
\*2. 在产品信息申报时, 可以先保存, 待核查无误后再提交。  
\*3. 产地、包装规格型号、包装单位、包装数量、注册证号、储存条件、生产企业名称 (与注册证/医疗器械生产备案凭证上的内容一致)。  
\*4. 企业申报价格 (元/人份) \* 包装数量=挂网价 (元/包装单位)。

#### 产品基本信息

|                     |            |          |                    |
|---------------------|------------|----------|--------------------|
| *流水号:               | IVD0006230 | *投标企业名称: | 联贸医疗用品技术 (上海) 有限公司 |
| *采购品种:              | 请选择        | *产品名称:   | 产品名称               |
| *产地:                | 请选择        | *包装规格型号: | 包装规格型号             |
| *包装单位:              | 包装单位       | *包装数量:   | 包装数量               |
| *注册证号/备案号:          | 注册证号       | *储存条件:   | 储存条件               |
| *生产企业名称:            | 生产企业名称     |          |                    |
| *注册证/医疗器械生产备案凭证扫描件: | 附件上传 附件查看  |          |                    |

#### 价格信息

|                   |           |                 |      |
|-------------------|-----------|-----------------|------|
| *企业申报价格 (元/人份):   | 企业申报价格    | *挂网价格 (元/包装单位): | 挂网价格 |
| 省级平台最低挂网价 (元/人份): | 省平台最低挂网价  | 省级平台最低挂网价来源:    | 请选择  |
| 省级平台最低挂网价扫描件:     | 附件上传 附件查看 |                 |      |

保存 提交 返回

➤ 注意事项： \*1. 在产品信息申报前，请先提交企业信息申报。

\*2. 在产品信息申报时，可以先保存，待核查无误后再提交。

\*3. 产地、包装规格型号、包装单位、包装数量、注册证号、储存条件、生产企业名称（与注册证/医疗器械生产备案凭证上的内容一致）。

\*4. 企业申报价格（元/人份） \* 包装数量=挂网价（元/包装单位）。

\*5. 企业可根据自己产品自行选择采购品种进行申报。

\*6. 流水号和企业名称自动生成，无需填写，当产地为国产时，生产企业名称自动生成和投标企业保持一致；当产地为进口时，则需要填写生成企业名称。

\*7. 当填入包装数量、企业申报价格（元/人份）后，挂网价格自动生成。

\*8. 省平台最低挂网价(元/人份)、省平台最低挂网价来源、省平台最低挂网价扫描件(非必填)，三者为一体其中一个输入三者都不能为空。

\*9. 附件上传：附件格式要求：（1）文件后缀名为.pdf的文件；（2）同一处最多上传一个文件；（3）单个文件大小不得大于10M；（4）如需上传多个文件，可以在同一个PDF上进行上传。

➤ 点击【提交】后在页面跳转至【已提交列表】，可对已提交的产品信息申报撤销、查看等操作。

待提交产品列表 | **已提交产品列表** | 已删除产品列表

流水号:  产地: 请选择 采购品种: 请选择

[查询](#) [清空](#) [返回](#)

友情提示: 1. 单条产品信息撤销次数不得大于或等于2次，请仔细核对无误后再提交，避免影响后续申报。

| 操作                                      | 项目编号    | 项目名称 | 企业账号  | 企业名称            | 流水号        | 采购品种  | 产品名称  | 产地 | 包装规格型号 | 包装单位 | 包装数量 | 注册证号 | 撤销次数 | 提交状态 |
|---|---------|------|-------|-----------------|------------|-------|-------|----|--------|------|------|------|------|------|
| <a href="#">撤销申报</a> <a href="#">查看</a> | IVD0006 | 11   | S1120 | 天津京都贝思达生物技术有限公司 | IVD0006190 | 核酸检测类 | 52263 | 国产 |        |      |      |      | 0    | 已提交  |

➤ 注意事项：单条产品信息撤销次数不得大于或等于2次，请仔细核对无误后再提交，避免影响后续申报。